

Del deshielo al paisaje cultural

Aportes para la gobernanza del agua en Mendoza

ELIANA BORMIDA

Gobernanza del Agua en Mendoza

Es una estrategia política participativa que involucra a todos los actores sociales, para gestionar en conjunto la evolución virtuosa del ecosistema hídrico que habitamos

Ecosistema hídrico Natural/Cultural

Características:

- Escala territorial
- Evolutivo
- Complejo

——— componentes ———

Naturales
Culturales
Materiales
Inmateriales

Requiere un abordaje multidisciplinario y multisensorial

Su gobernanza es difícil por la complejidad de actores

Actores de la gobernanza del Agua

- **Estado:** _____ Derecho, legislación, acción
Municipal / Provincial / Nacional
- **Organismos técnicos:** _____ Conocimiento específico, gestión y acción
- **Sociedad en general** _____ Consumo Humano Riego
_____ Conocimiento y difusión
_____ Conciencia social y cultural
- **Organismos culturales y educativos:**

Cultura y educación secuencial

Conocimientos

- Familiar/barrial
- Primaria
- Secundaria
- Terciaria
- Universitaria
- Posgrado

Teóricos

- Libros
- Videos
- Clases
- Conferencias
- otros

Redes Sociales

Experiencias in situ

- Visitas a lugares
- Contacto con el ecosistema del agua y sus paisaje culturales

Qué es el paisaje cultural del Agua

- Es la **manifestación perceptual** del ecosistema hídrico natural / cultural que habitamos
- Se percibe por **estímulos sensoriales**, emocionales y mentales
- Por su vastedad se percibe por medio de **unidades de paisaje**

El paisaje como comunicador

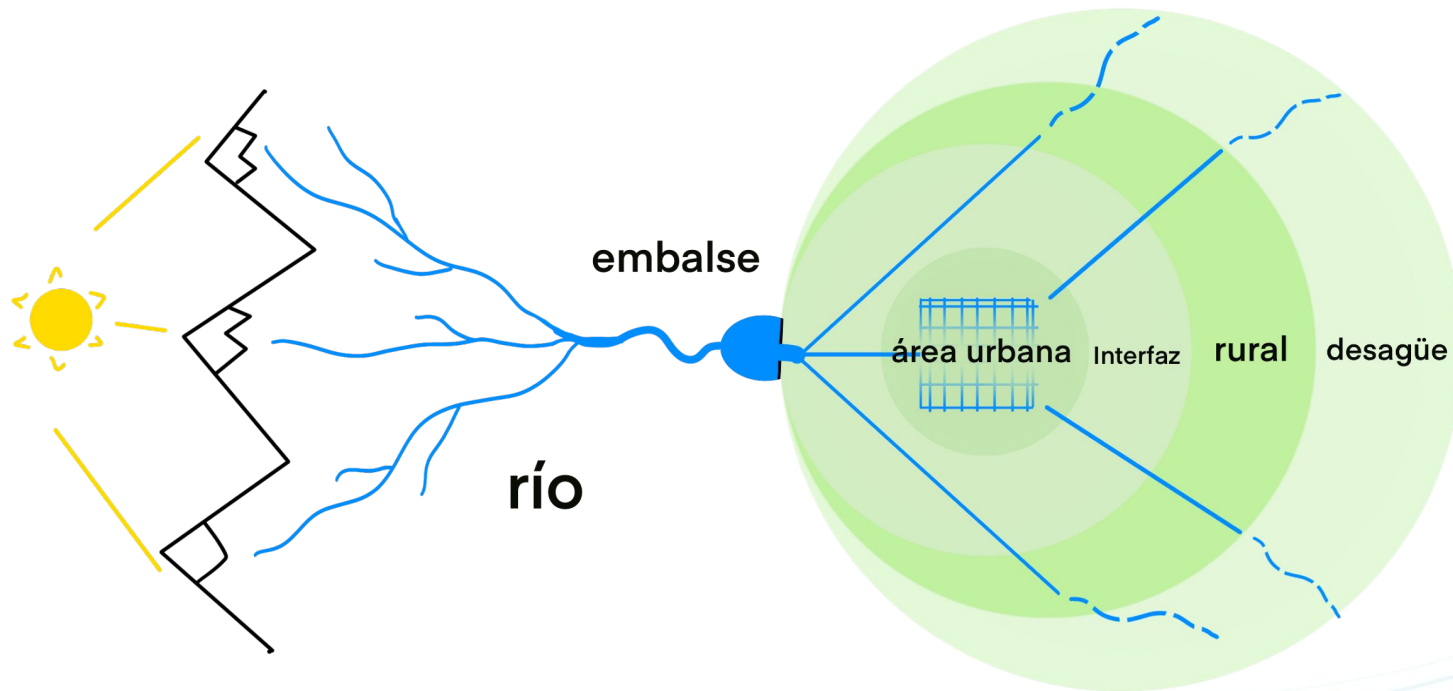
El paisaje comunica si se ponen en valor sus componentes, su estructura y su funcionalidad sistémica

Propuesta metodológica



Cuenca

1: Esquema descriptivo del ecosistema con áreas, líneas y focos



2: Investigación interdisciplinar

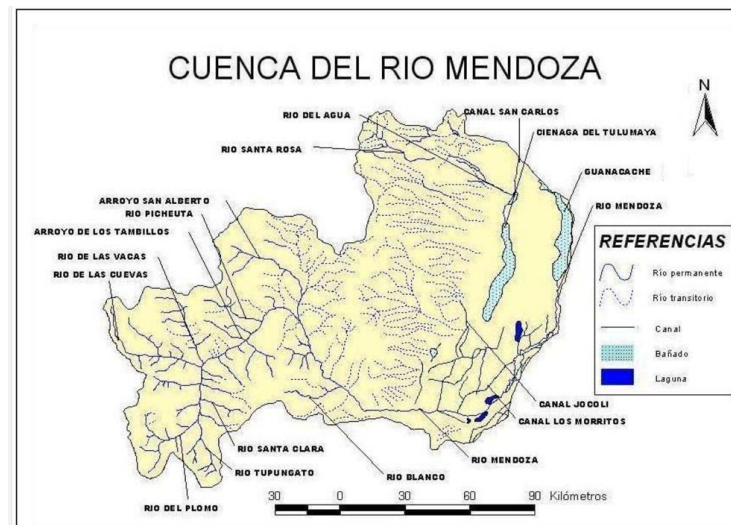
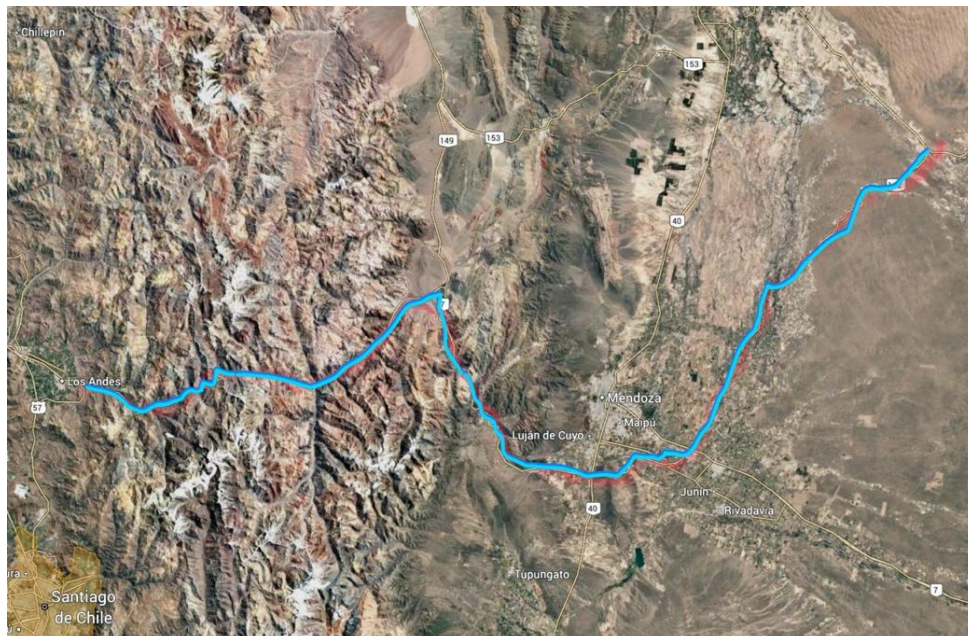
- Caracterización sistémica de componentes
- Tratamiento de componentes como comunicadores

Proceso de lo general a lo particular y/o de lo particular a lo general

Enfoca unidades de paisaje:

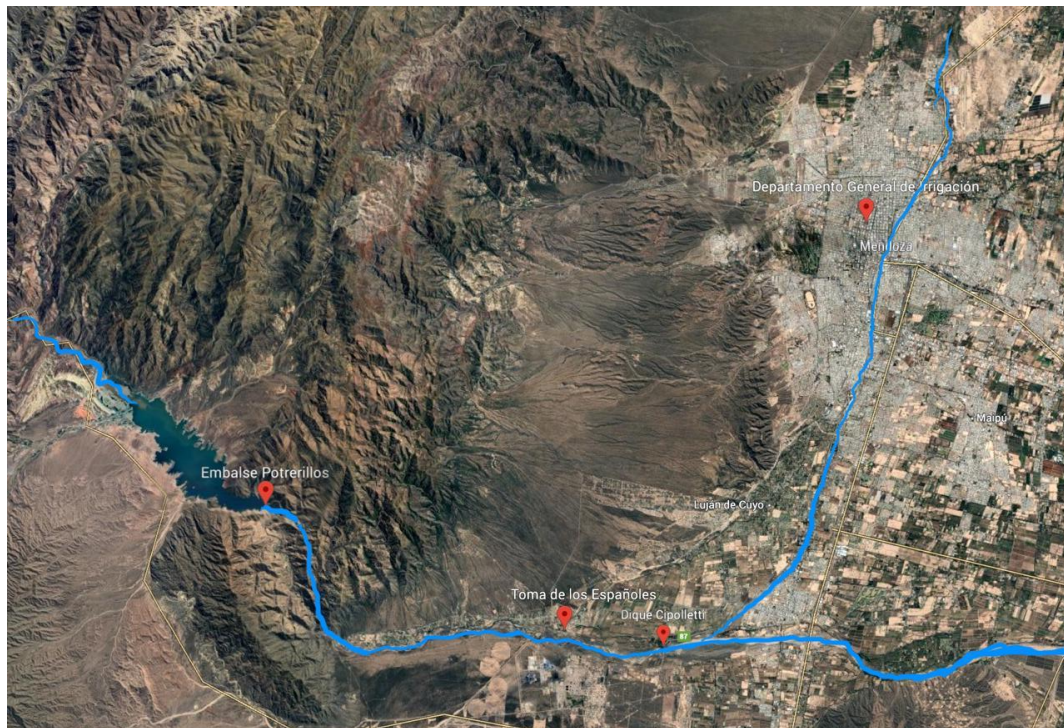
- Local
- Distrital
- Municipal
- Provincial
- Regional
- Nacional
- Transnacional (sistemas integrados)

Ejemplo en Cuenca del río Mendoza



altas cumbres / cuenca del río / oasis irrigado / desagüe

Ejemplo en Cuenca del río Mendoza



Hitos clave a valorizar:

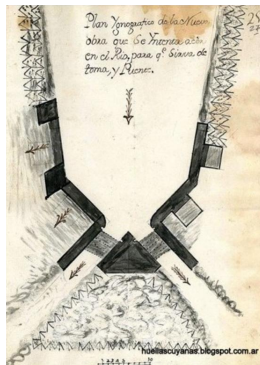
CICA: Centro interpretación
cultura del agua – DG Irrigación

Toma de los Españoles (XVIII)

Dique Cipolletti (XIX-XX)

Embalse Potrerillos (XXI)

Toma de los Españoles



Monumento Histórico Nacional



Ubicación

HACIA UN
NUEVO ACUERDO
POR EL AGUA

Dique Cipolletti



HACIA UN
NUEVO ACUERDO
POR EL AGUA



Embalse Potrerillos



Embalse Potrerillos



Nodo de acceso, situación actual



Infraestructura vial y de energía eléctrica

¡Gracias!

ELIANA BORMIDA

www.bormidayanzon.com eb@bormidayanzon.com